

臺北醫學大學

雙和生醫園區-美食生活廣場(教學研究大樓3F)



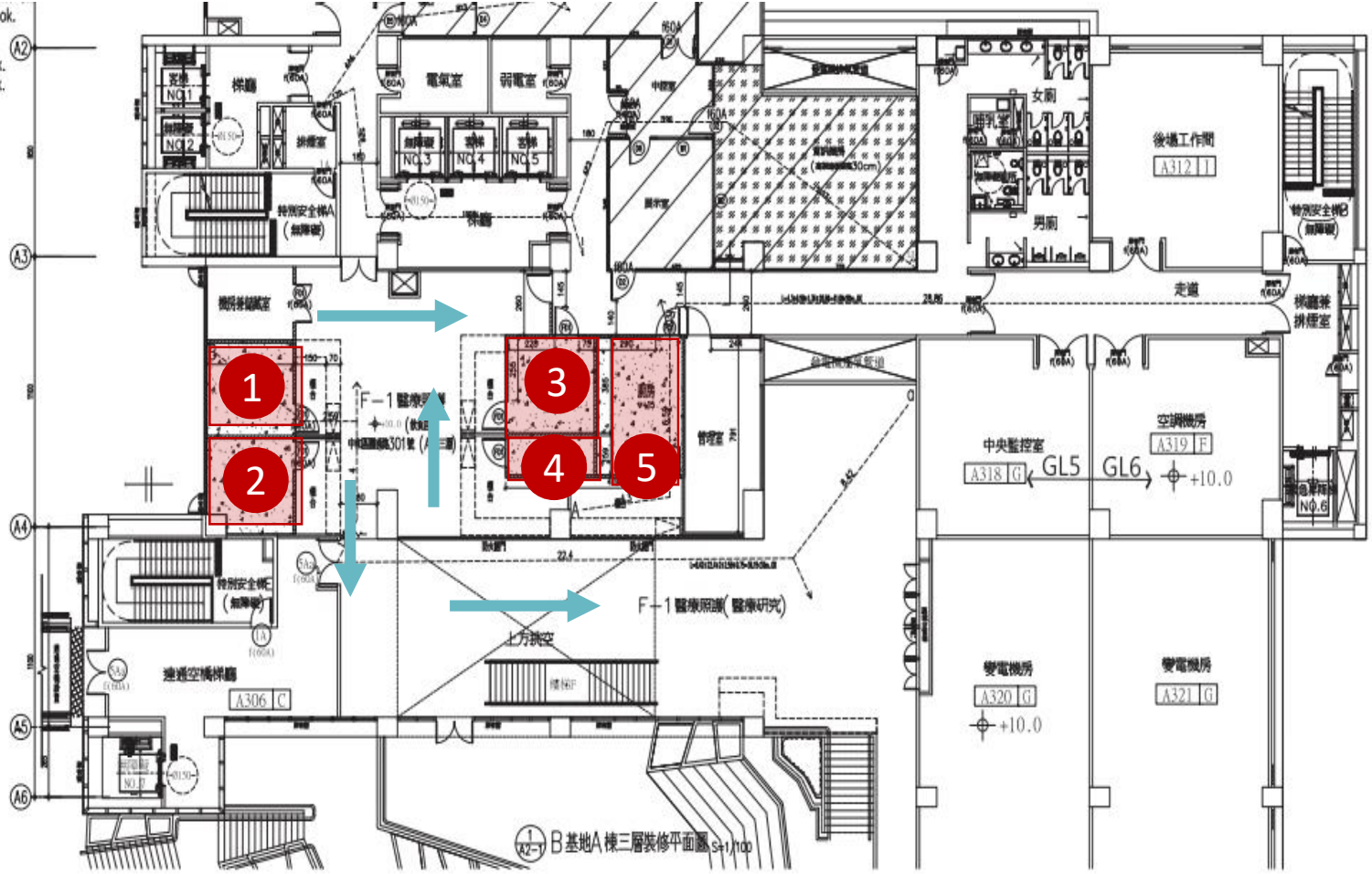
美德耐股份有限公司
Medline Taiwan Co., Ltd.

雙和醫院教學研究大樓3F

提供多樣化的餐點及座位選擇。

櫃位數：5個 營運坪數：148.5坪

← 進出動線



櫃位號	店名
1	天天健康餐盒
3	元福樓
4	Knock Knock Coffee
5	香滷合

週一至週五為營業日
假日與國定假日休息

響應環保
自備餐具折5元

雙和醫院教學研究大樓3F 餐廳簡介

1

天天健康餐盒

營業時間：11:30-13:30

健康餐盒別於一般餐盒油膩感，選擇加入黑米的米飯，GI值較低並富含花青素，以最健康的蒸烤模式烹飪出真正低卡的便當。

憑職工證或學生證享9折優惠



營業時間
週一~週五
11:00~13:30
《六日、國定假日休》

雙和生醫科技大樓
☎ 0928-899-886
📍 新北市中和區國通路301號3樓

健康便當 專賣



低卡好選擇

 <p>炙燒火焰牛排 220元 Pan-fried steak 386 kcal</p>	 <p>玫瑰鹽松阪豬 180元 Rose salt pork neck 351 kcal</p>	 <p>岩烤挪威鯖魚 150元 Roast Mackerel 588 kcal</p>
 <p>黃金去骨雞腿 150元 Roast Chicken Thigh 524 kcal</p>	 <p>嫩煎鮭魚 160元 Roast salmon 364 kcal</p>	 <p>舒巴雞胸 140元 saus vide chicken breast 364 kcal</p>
 <p>無刺台灣鯛魚 150元 Pan-fried Snapper 364 kcal</p>	 <p>蔬食健康餐 110元 Vegetable lunch box 281 kcal <small>*蔬食餐盒不適含素食者、 蛋奶素食者食用。</small></p>	

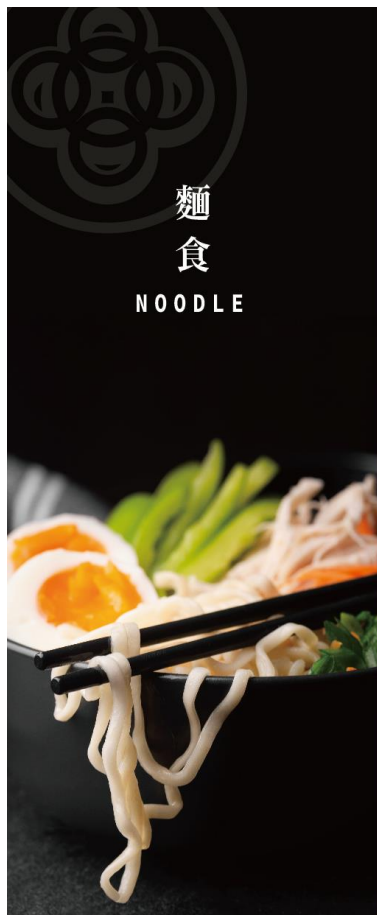
健康好美味

天天的健康便當有別於一般傳統便當的油膩感，而水煮的健康便當更讓營養素大量流失；為了讓消費者真正能吃到低卡的健康便當，我們的米飯加入了黑米，GI值較低並含有豐富的花青素，堅持原型食材並使用德國 RATIONAL 萬能蒸烤箱，以最健康的蒸烤模式烹飪出真正的低卡便當、少油少鹽、營養均衡又美味的健康便當。

本店使用：台灣溫體雞肉、台灣/西班牙豬肉、美國牛肉、挪威鯖魚、智利鮭魚。

 為響應政府政策，本店不主動提供塑膠袋，購物用塑膠袋(小)\$1、(大)\$2

雙和醫院教學研究大樓3F 餐廳簡介



元福樓

Yuan Fu Restaurant



麵食 Nabeyaki egg noodles or Udon noodles

招牌鍋燒麵/烏龍麵 \$120
Signature Nabeyaki egg noodles or Udon noodles

豬肉鍋燒麵/烏龍麵 \$130
Pork Nabeyaki egg noodles or Udon noodles

泡菜鍋燒麵/烏龍麵 \$140
Kimchi Nabeyaki egg noodles or Udon noodles

水餃 Pork dumpling

紅油炒手麵(4顆) \$70
Spicy wontons noodles

紅油炒手(6顆) \$70
Spicy wontons

小籠湯包(6顆) \$75
Xiaolongbao (Doup dumpling)

水餃(8顆) \$90
Pork dumpling

燒賣 Siu Mai (pork dumplings)

香菇燒賣(6顆) \$75
Pork siu mai with mushroom

翡翠燒賣(6顆) \$75
Pork siu mai with vegetable

蝦仁燒賣(6顆) \$85
Pork siu mai with shrimp

金皇燒賣(6顆) \$90
Pork siu mai with crab roe

綜合燒賣(6顆)
assorted pork siu mai

湯品 Soup

貢丸湯 Meat ball soup \$30

玉米濃湯 Corn soup \$45

3

元福樓

營業時間：11:30-14:00
16:30-18:30

以麵食、水餃及燒賣為主的台灣傳統小吃，可以享受到傳統古早味。

憑職工證或學生證享9折優惠

雙和醫院教學研究大樓3F 餐廳簡介

4 Knock Knock Coffee

營業時間：08:00-16:00

咖啡、茶、餐點、線上點餐，每個細節把關，杯杯精品完美。

憑職工證或學生證享9折優惠



會議桶飲品



- 精品美式會議桶
風味選擇：精品中焙、中深焙美式
溫度選擇：冰、熱
10人份 \$520(贈K點)
20人份 \$975(贈K點)
- 經典紅茶會議桶
風味選擇：經典紅茶、伯爵茶、四紅果果茶
溫度選擇：冰、熱
10人份 \$408(贈K點)
20人份 \$765(贈K點)
- 無咖啡因系列會議桶
風味選擇：洋甘菊茶、玫瑰檸檬茶
溫度選擇：只提供熱飲
10人份 \$480 (贈K點)
20人份 \$900 (贈K點)

線上點餐
享優惠價



雙和醫院教學研究大樓3F 餐廳簡介

 香滷合 ——滷肉飯——					
套餐 Combo	滷肉飯套餐	Braised pork rice Set	\$100	雞肉飯套餐	\$100
	香酥雞丁飯	Crispy Fried Chicken Rice	\$120	香嫩滷雞飯	\$130
	香滷排骨飯	Pork Chop Rice	\$130		
主食 Meal	白飯	Rice	\$15	湯品	
	雞肉飯	Shredded chicken rice	\$60	蘿蔔湯	Carrot soup \$30
	滷肉飯	Braised pork rice	\$60	肉羹湯	Pork thick soup \$50
小菜 Side dish	滷蛋	Braised egg	\$15	高麗菜	Cabbage \$40
	滷筍絲	Braised bamboo shoot	\$15	燙青菜	Boiled vegetable \$45
	油豆腐	Braised fried tofu	\$30		



憑職工證或學生證享9折優惠

5

香滷合

營業時間：11:30-14:00
16:30-18:30

精緻便當套餐，排骨飯、滷肉飯、滷雞飯...等台式經典，會議用餐首選餐點。



雙和醫院教學研究大樓3F 空間介紹

團體用餐享有場地租借服務



開放式空間租借



小包廂隔間租借



雙和醫院教學研究大樓3F 空間介紹

小包廂使用規範



1. 於此商場當天消費單滿800元，
(同一張發票)可使用此包廂2小時。
2. 欲使用此包廂，請洽詢02-2245-3163，
「美德耐美食生活廣場管理中心」。

來電



雙和醫院教學研究大樓3F 空間介紹



適合學校會議、學生團體用餐與社團使用。

開放式空間適合團體活動與大型會議使用。

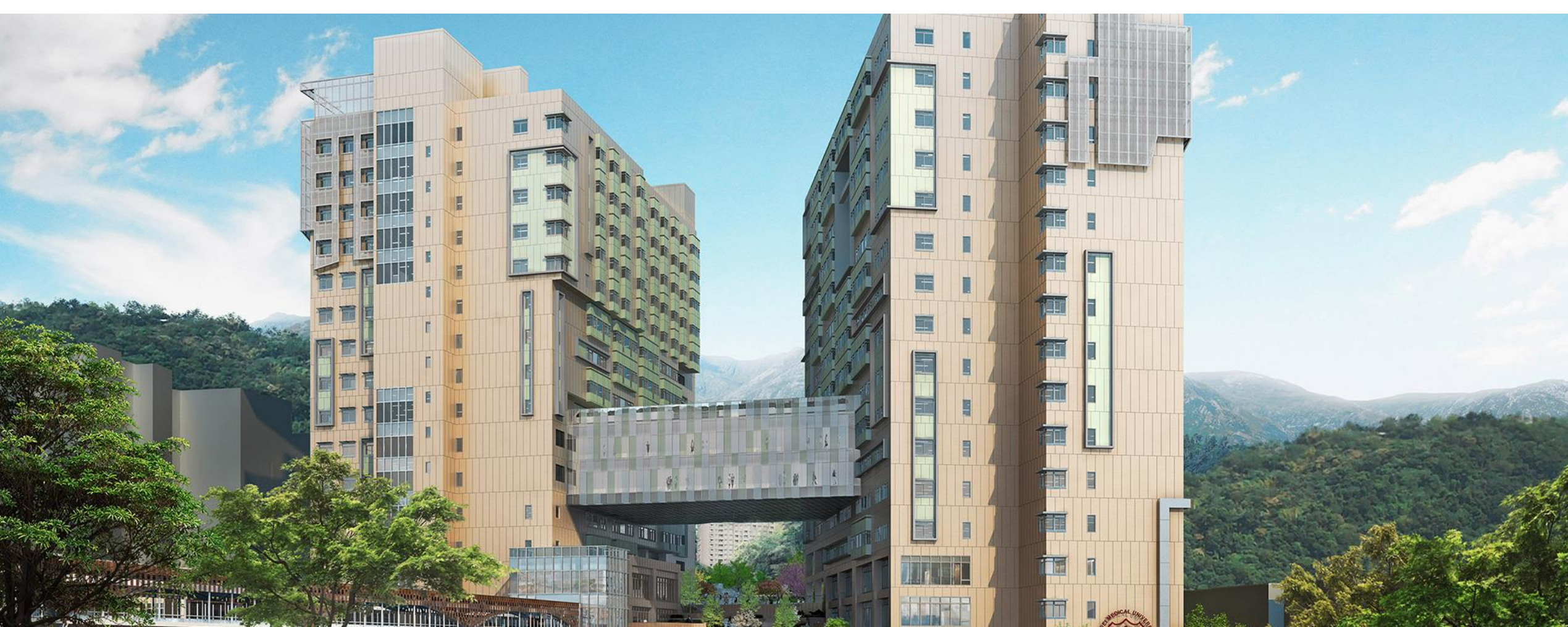
小包廂空間適合團隊會議與小班教學使用。

訂餐訂位請洽詢：

02-2245-3163

美德耐美食生活廣場管理中心





美德耐股份有限公司
Medline Taiwan Co., Ltd.

歡迎蒞臨用餐及學生社團舉辦活動